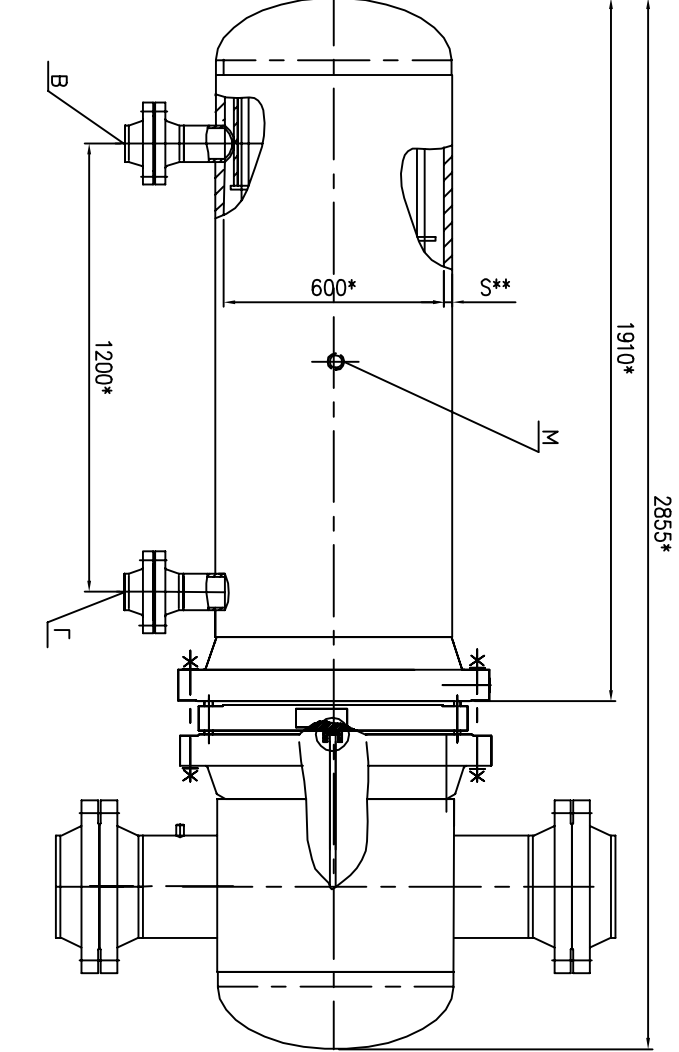
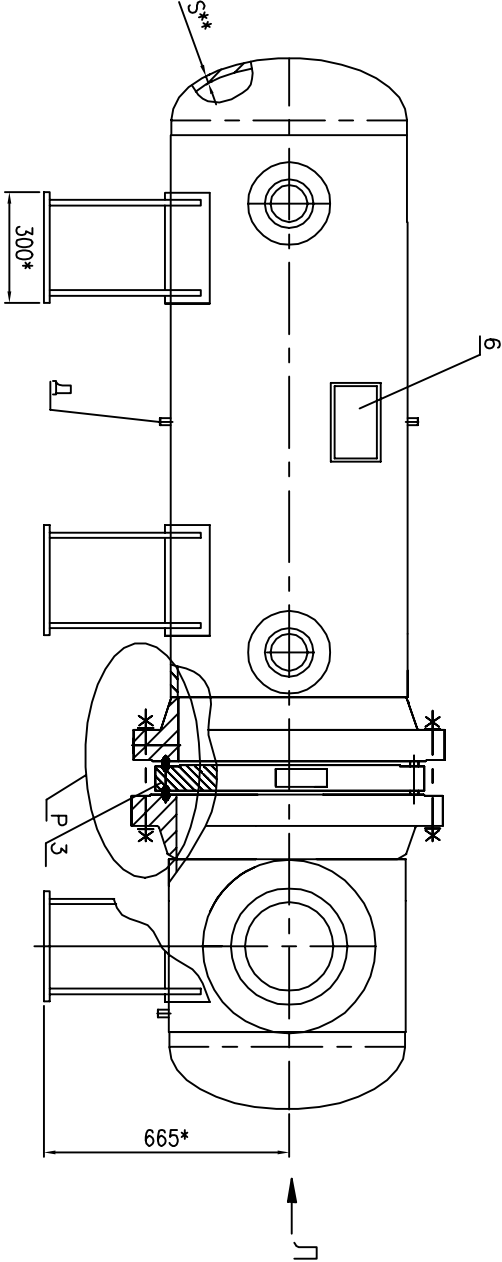
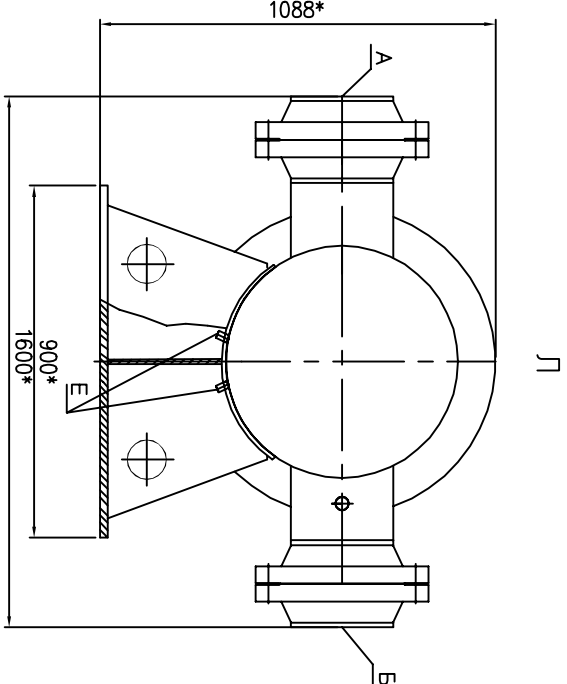


ТЕПЛООБМЕННИК нерж 2424.562.00.000/01, ТУ 3612–018–05772641–2004
Производительность 100000м3/ч при Рвх.тпн.=2,5МПа



Обозначение	Назначение	Код	Прочность, МПа	Давление, МПа
A	Вход природного газа	1	250	10
Б	Выход природного газа	1	250	10
В	Вход теплоносителя	1	100	10
Г	Выход теплоносителя	1	100	10
Д	Дренаж для отбора проб	1	15	10
Е	Дренаж	2	15	10
М	Воздушник	1	15	10



Техническая характеристика

Назначение: Для подогрева природного газа		Значения	
Наименование показателя		требное	фактическое
Давление, МПа	рабочее, не более	7,5	
	расчетное	7,5	
	пробное при гидротестировании	9,4	
	расчетное стенки	150	
Температура, °С	минимально допустимая отводящая стенки, находящаяся под давлением	минус 40	
	обогреваемая минимальная района установки	минус 40	
	минимальная рабочей среды	–	
	максимальная рабочей среды	110	
Среды	состав	природный газ	незамороженный
Число циклов нагружения за весь срок службы		1000	
Срок службы, лет, не менее		20	
Внутренний объем (вместимость), м³		0.396	0.341
Количество ходов		2	1
Площадь поверхности теплообмена по наружному диаметру труб, м²		50,49	
Масса, кг, не более	пустого	2780	
	при гидротестировании	3517	